

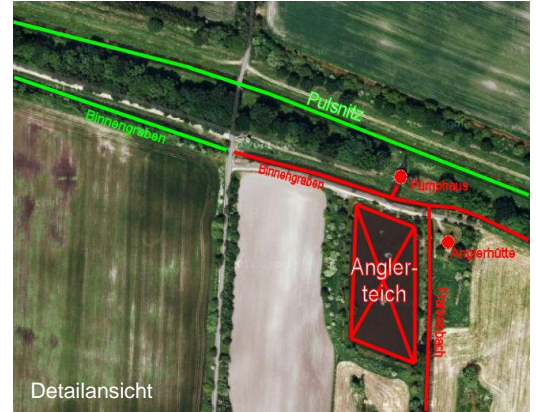
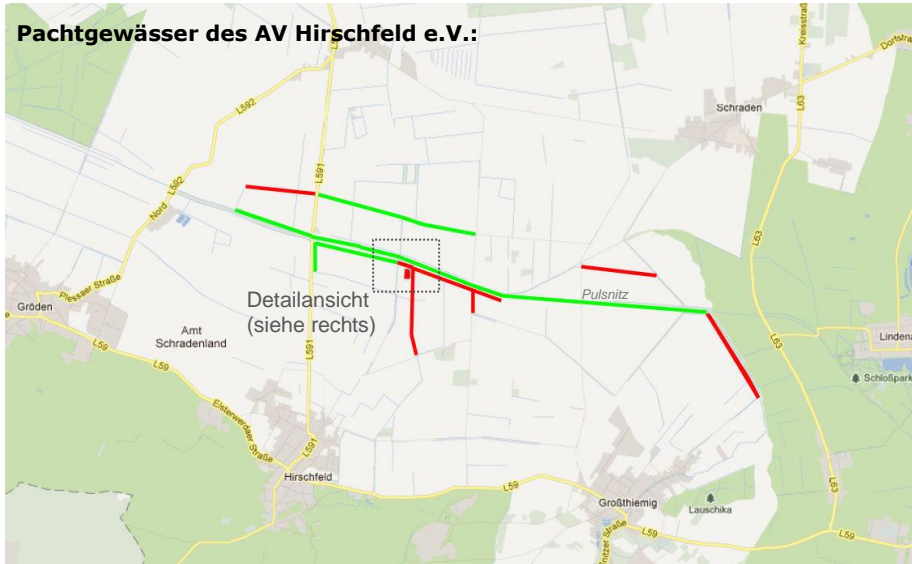
Fischarten, die in die Fangkarte eingetragen werden müssen:

Fischart	Schonzeit	Mindestmaß	Fangbegrenzung
Aal	-	50 cm	2 Stück / Tag
Aland	-	30 cm	-
Barsch	-	15 cm	-
Döbel	-	-	-
Forelle/Saibling	01.10. - 30.04.	30 cm	2 Stück / Tag
Graskarpfen	ganziährig	Fangverbot!	
Hecht	01.01. - 30.04.	50 cm	2 Stück / Tag
Karpfen	-	40 cm	2 Stück / Tag
Quappe	-	30 cm	3 Stück / Tag
Schleie	-	30 cm	2 Stück / Tag
Wels	-	-	1 Stück / Tag
Zander	01.01. - 31.05.	50 cm	1 Stück / Tag



Pro Tag dürfen max.
3 Fische der
genannten Arten mit
Fangbegrenzung
gefangen werden!

Pachtgewässer des AV Hirschfeld e.V.:



Kennzeichnung	Erläuterung
	Pachtgewässer des AV Hirschfeld, die für Gastangler freigegeben sind
	Pachtgewässer des AV Hirschfeld, die nicht für Gastangler freigegeben sind

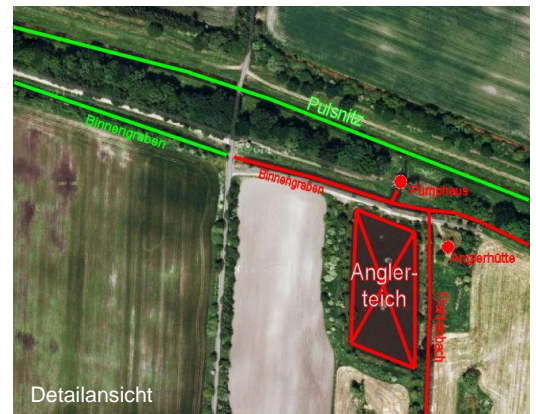
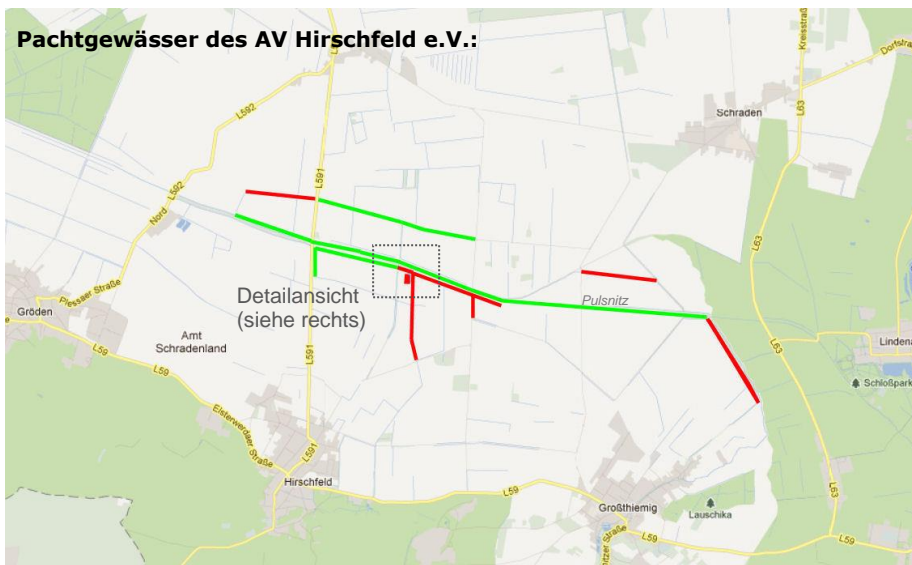
Fischarten, die in die Fangkarte eingetragen werden müssen:

Fischart	Schonzeit	Mindestmaß	Fangbegrenzung
Aal	-	50 cm	2 Stück / Tag
Aland	-	30 cm	-
Barsch	-	15 cm	-
Döbel	-	-	-
Forelle/Saibling	01.10. - 30.04.	30 cm	2 Stück / Tag
Graskarpfen	ganziährig	Fangverbot!	
Hecht	01.01. - 30.04.	50 cm	2 Stück / Tag
Karpfen	-	40 cm	2 Stück / Tag
Quappe	-	30 cm	3 Stück / Tag
Schleie	-	30 cm	2 Stück / Tag
Wels	-	-	1 Stück / Tag
Zander	01.01. - 31.05.	50 cm	1 Stück / Tag



Pro Tag dürfen max.
3 Fische der
genannten Arten mit
Fangbegrenzung
gefangen werden!

Pachtgewässer des AV Hirschfeld e.V.:



Kennzeichnung	Erläuterung
	Pachtgewässer des AV Hirschfeld, die für Gastangler freigegeben sind
	Pachtgewässer des AV Hirschfeld, die nicht für Gastangler freigegeben sind